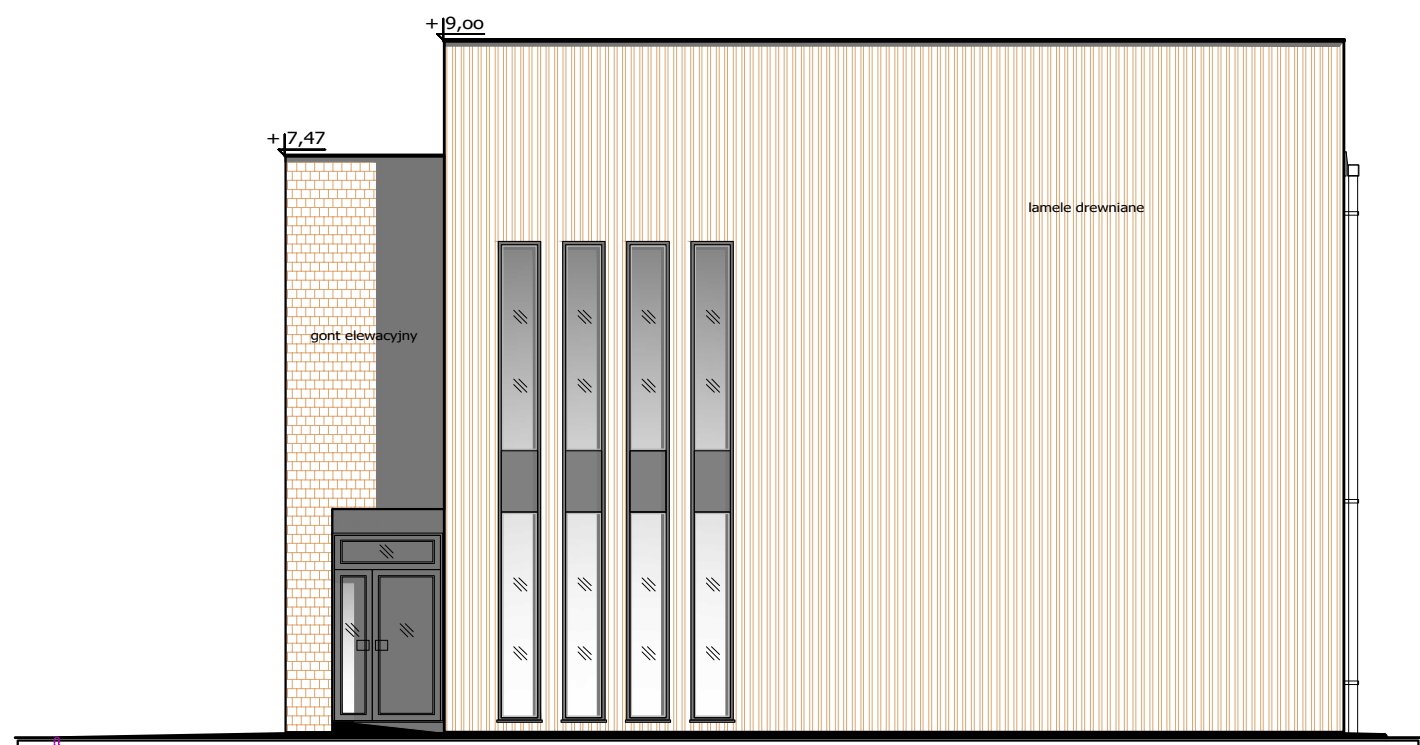


ELEWACJA ZACHODNIA - FRONTOWA



ELEWACJA POŁUDNIOWA

obiekt	BUDYNEK RECEPCJNO-MUZEALNY		
lokalizacja	działka nr 5/10 w obr. 0045		
przedmiot rysunku	w Nowym Sączu, przy ul. Długoszwoskiego		
opracowanie	e l e w a c j e : p n . i z a c h o d n i a		
projektant	architektura		
mgr inż. arch. Agnieszka Kunicka-Soltys upr. nr MPOIA/121/2018 MP-2455	opracował Jan Matras uprawnienia nr UANI-I-8340/A-11/90 MAP/BO/0368/01 Piotr Matras	sprawdził	
stadium	data	skala	nr rys.
KNCEPCJA	maj 2023	1 : 100	09/A